

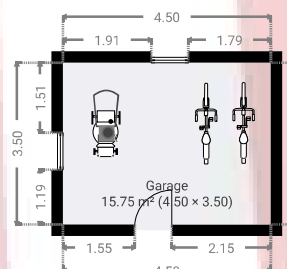
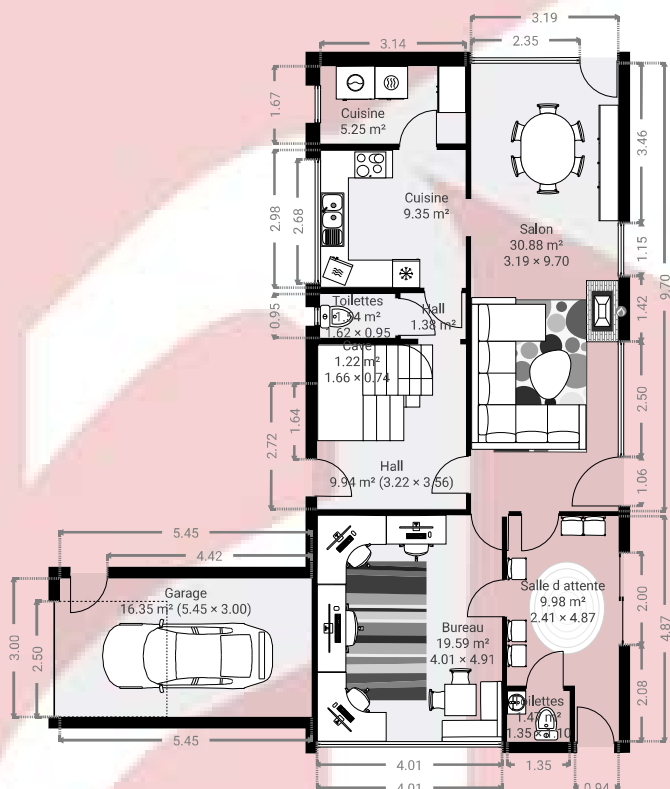
Rue du biezet 6 Peruwelz

SURFACE TOTALE : 208.13 m² • SURFACE HABITABLE : 176.03 m² • ÉTAGES : 3 • PIÈCES : 22



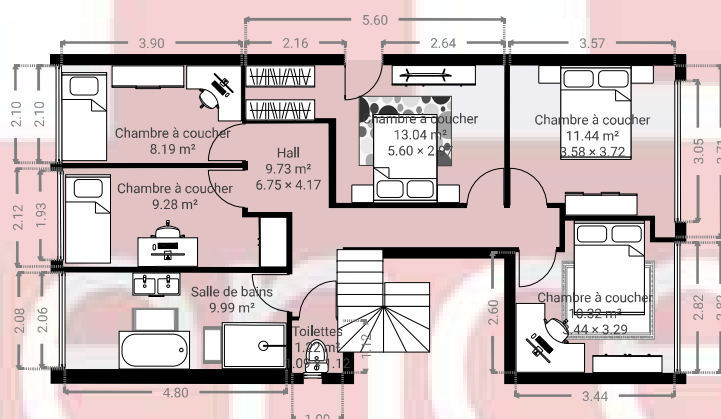
▼ Rez-de-chaussée

SURFACE TOTALE : 122.64 m² • SURFACE HABITABLE : 90.54 m² • PIÈCES : 12



▼ 1er étage

SURFACE TOTALE : 73.16 m² • SURFACE HABITABLE : 73.16 m² • PIÈCES : 8



▼ Sous-sol

SURFACE TOTALE : 12.33 m² • SURFACE HABITABLE : 12.33 m² • PIÈCES : 2

